

## KRYCKKÄPP FLEX KORT

Artikelnummer: 127040

### Säkerhetsanvisningar:

Produkten bör ej brukas på annat sätt än vad som är avsett.

- Konsultera sjukvård innan användandet.
- Produkten skall justeras in av kompetent personal (t.ex. sjukgymnast eller annan personal med förskrivningsrätt) för att anpassas till respektive brukares särskilda behov.
- Kryckkäppen får aldrig brukas för att t.ex. stoppa en hissdörr eller liknande.
- Doppskon bör kontrolleras regelbundet. Skadade eller utslitna doppskor kan innebära ett försämrat grepp.
- Skadade eller utslitna doppskor skall bytas ut mot nya, vilka kan beställas från Swereco.
- Om föremål (t.ex. papper, skräp etc.) fastnat under doppskon skall dessa genast tas bort, greppet kan försämrats.
- Vid halt underlag skall doppskon kompletteras med isdubb och stor försiktighet iakttas.
- Vid tecken på att höjjusteringen glappar eller att produkten på annat sätt är utsliten bör produkten tas ur bruk. Tre år efter produktionsdatum (anges som LOT nr) skall kryckan kasseras.
- Max brukarvikt 140 kg.(Max brukarvikt 140kg gäller även vid användning av två kryckkäppar.)

**Avsedd användning:** Kryckkäppen är endast avsedd att brukas som gångstöd för personer med nedsatt rörelsefunktion.

**Symboler:** Förklaring av symbolerna på produkten och i bruksanvisningen.



Max säker brukarvikt.

Max 140 kg



Kan tvättas med alkalisk tvållösning, ph 5-9.



Tvättas i max 85°C i max 3 minuter.



Visuell kontroll



Tillverkningsdatum anges som LOT och därefter datum: dag, månad, år. Exemplet ovan är tillverkad 30 maj 2012.



Produkten följer (EU) MDR 2017/745 och 2007/47/EG för medicintekniska produkter.



### Teknisk specifikation

**Art nr: 127040**  
Kryckkäpp Flex Kort

Ställbar höjd:58-80 cm

Vikt: 0,43 kg

Material: Aluminiumrör, PP (överdel), naturgummi (stödfötter)

Tillverkad av:

**Swereco AB**

Vagnvägen 4

SE-364 42 Lenhovda

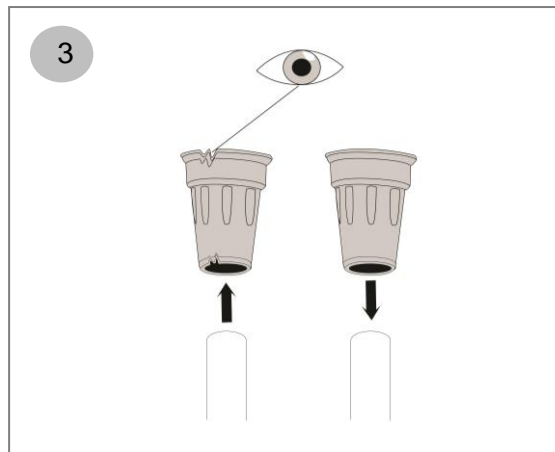
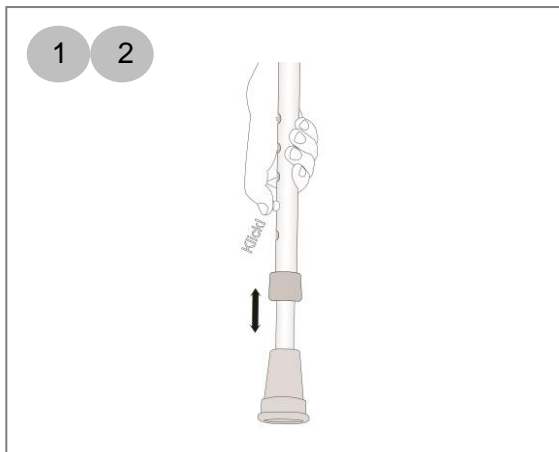
Tel +46 (0)8 5000 5240

[www.swereco.com](http://www.swereco.com)

[info@swereco.com](mailto:info@swereco.com)

## Användning:

1. Justera höjden för kryckkäppen med hjälp av tryckknappen. Kryckkäppens höjd skall anpassas efter den individuella brukaren.
2. Kontrollera tryckknappen för höjdstyret regelbundet. Glapp i tryckknappen måste användningen av kryckkäppen genast avbrytas.
3. Kontrollera stödfötterna före användning. Skadade eller utslitna stödfötter skall bytas ut mot nya.



**Skötselansvisningar:** Rengör regelbundet vid behov (min 1 ggr/månad) med tvållösning, ph 5-9. Vid byte av brukare skall produkten desinficeras, autoklaveras i max 85° i max 3 minuter. Alternativt torkas med 70% isopropanol.

**Återvinning:** Då produkten är uttjänt återvinns den som metallskrot och plastavfall. Emballaget består av wellpapp och återvinns i enlighet med detta.

## Tillbehör:

Art. nr 123300, Isdubb spets  
Art. nr 123350, Isdubb kronan  
Art. nr 124700, Kryckpolstring  
Art. nr 124885, Kryckkäpphållare FLEX  
Art. nr 124889, Gummifot Stabil

## Reservdelar:

Art. nr 120750, Doppsko



Allvarliga händelser som inträffar under användande skall rapporteras till Swereco